

Ontwerpprincipes

1.

Circulariteit is een middel, net als bijvoorbeeld de energietransitie, om overkoepelende duurzaamheidsdoelen te bereiken. Circulaire principes en oplossingen zullen altijd getoetst en afgewogen moeten worden in relatie tot overkoepelende duurzaamheidsprincipes. Het optimaal afwegen is essentieel voor elke opgave.

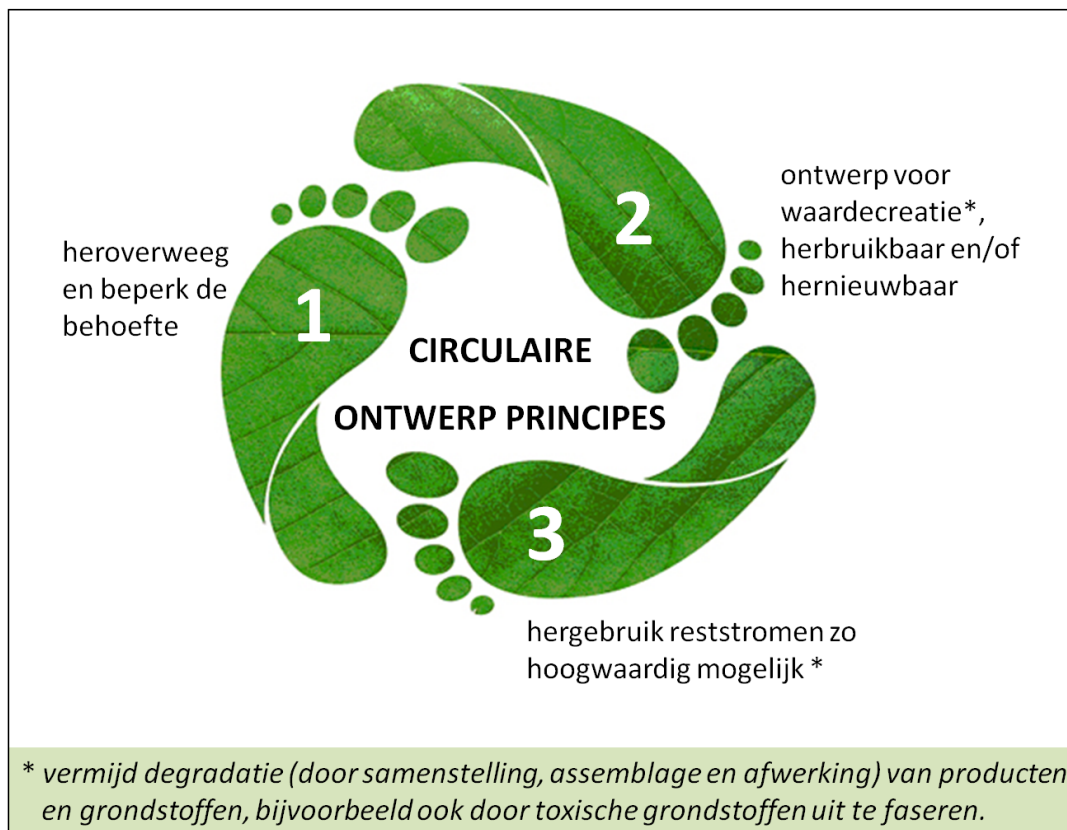
2.

Circulaire afwegingen op basis van de reeds ontwikkelde principes door de betrokken organisaties:

- I. **Heroverweeg** de noodzaak van product, gebouw, infra,
Beperk de behoefte: gebruik zo min mogelijk materialen en energie.
- II. Ontwerp voor **waardecreatie**:
Gebruik hernieuwbare materialen en energie;
Ontwerp voor hergebruik op product- en componentniveau.
- III. **Hergebruik** reststromen hoogwaardig.

3.

Denk vanuit het systeem en niet vanuit de eigen opgave. Waardebehoud en waardecreatie zijn kernbegrippen. Dat betekent dat al vóór de ontwerpfase wordt nagedacht over gebruik en beheer en het einde van de gebruiksduur en hoe de samenwerking met de keten en de omgeving het beste tot stand kan komen.



Secretariaat

P/a Technische Universiteit Delft -
Faculteit Bouwkunde

Julianalaan 134 | 2628 BL Delft
Postbus 5043 | 2600 GA Delft

T +31 (0)15 27 88704
E info@opdrachtgeversforum.nl

I www.opdrachtgeversforum.nl